

Ob Süd, Ost oder West, ob flach oder spitz: Ihr Dach kann zum Kraftwerk werden. Optimal bleibt die Südrichtung, hier ist der Ertrag am höchsten. Doch mit den modernen leistungsstarken PV-Modulen lohnen sich auch Anlagen auf kleineren Dächern oder Dächern mit Ost-/West Ausrichtung.

Tipp: Individuell berechnen lassen
www.energieatlas.nrw.de
www.verbraucherzentrale.nrw/solarstrom

MIET- ODER EIGENTUMSWOHNUNG

Bürgerenergiegenossenschaften

Hier kann jede*r mitmachen! Die Mitgliedschaft in einer Bürgerenergiegesellschaft ist eine sehr gute Möglichkeit für eine nachhaltige Geldanlage. Die regionale Verwurzelung und möglichst viel Wertschöpfung vor Ort sind große Pluspunkte.

Mieterstrom

Sonnenstrom vom Dach direkt in die Steckdose. Mieter*innen können Strom bei ihrem*ihrem Vermieter*in beziehen, wenn diese*r in Photovoltaik investiert. Bei voller Versorgungssicherheit! Anders als beim Strombezug aus dem Netz entfallen einige Kostenbestandteile wie Netzentgelte, netzseitige

Umlagen, Stromsteuer und Konzessionsabgaben. Auch Wohnungseigentümergeinschaften können investieren.

Balkonanlagen

Stecker-Solar-Geräte bieten auch Haushalten mit kleinem Stromverbrauch die Chance, die Sonne anzuzapfen. Der Strom wird dort erzeugt, wo er auch direkt wieder verbraucht wird. Entsprechend sinkt die Strommenge aus dem Netz.

www.energieagentur.nrw/solarenergie
www.verbraucherzentrale.nrw/steckersolar



WIR SIND FÜR SIE DA!

Stadt Hemer
Hademareplatz 44
58675 Hemer

Ansprechpartner
Frau Birgit Stracke
02372/551-199
hemer.energie@verbraucherzentrale.nrw

Eine Übersicht aller verlinkten Seiten im Zusammenhang mit der Klimakampagne „Klimaschutz mit BRAvour“ finden sie unter: www.bra.nrw.de/-3078



Redaktion und Text: EnergieAgentur.NRW

EINE AKTION DER BEZIRKSREGIERUNG ARNSBERG
Seibertzstraße 1, 59821 Arnsberg
poststelle@bra.nrw.de

MIT UNTERSTÜTZUNG VON



EUROPÄISCHE UNION
Investition in unsere Zukunft
Europäischer Fonds
für regionale Entwicklung

Ministerium für Wirtschaft, Innovation,
Digitalisierung und Energie
des Landes Nordrhein-Westfalen



EnergieAgentur.NRW

 **HEMER**

Bezirksregierung
Arnsberg

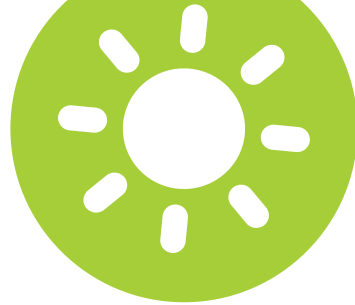


SAUBERE ENERGIE

selbst gemacht!



Klimaschutz mit BRAvour:
www.bra.nrw.de/klimaschutz

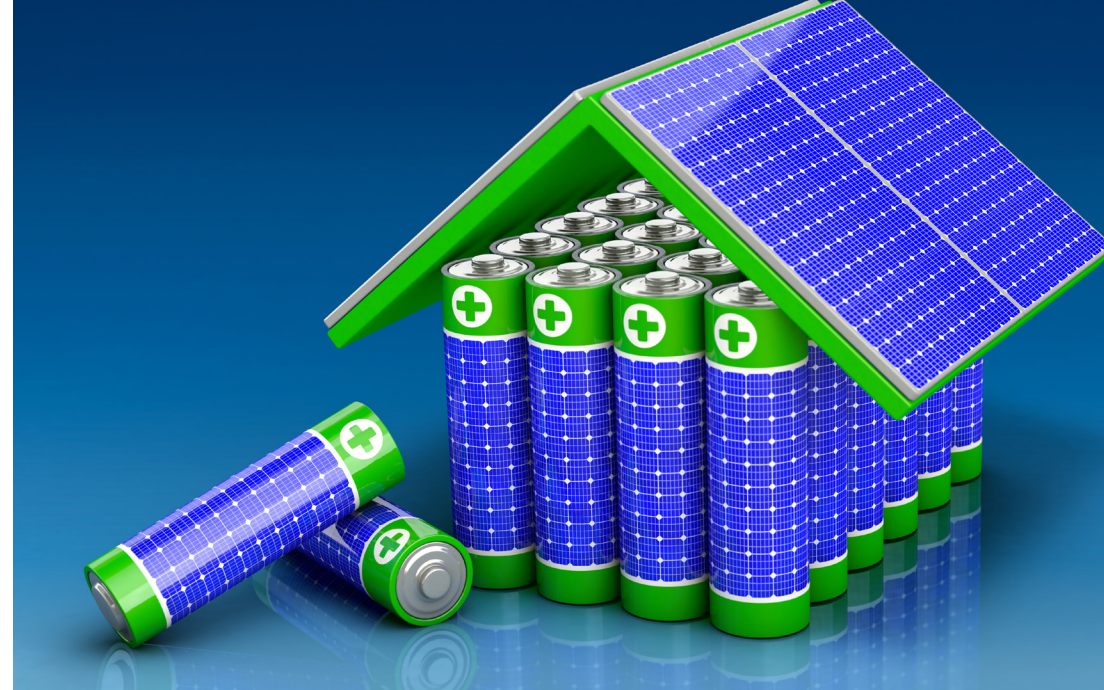


EIGENVERBRAUCH – DER NEUE SCHLÜSSEL ZUR RENDITE

Bei den hohen Strompreisen wird der Eigenverbrauch immer lukrativer: Jede Kilowattstunde (kWh) Sonnenstrom, die Sie im Haushalt selbst verbrauchen, spart eine kWh Netzstrom aus der Steckdose. Mit einer 4-kWp-Anlage deckt ein 3-Personen-Haushalt selbst ohne Speicher schon etwa ein Drittel des Stromverbrauchs und spart bis zu 350 Euro pro Jahr. Hinzu kommen Erlöse durch die Einspeisevergütung.

So eine Anlage ist mittlerweile gut bezahlbar – inklusive Montage. Die Anschaffung unterstützt der Staat über die Kreditanstalt für Wiederaufbau (KfW). Eine PV-Anlage ist heute in ein, zwei Tagen installiert. Wer mehr Dachfläche hat, kann eine größere PV-Anlage installieren lassen und damit genug Strom z. B. für den Betrieb einer Wärmepumpe produzieren.

Tipp: gute fachliche Beratung und Planung, mehrere Angebote einholen
www.verbraucherzentrale.nrw/energieberatung



IN GUTER GESELLSCHAFT

In Hemer wurden bereits 390 Photovoltaik-Anlagen auf städtischen, gewerblich genutzten und privaten Flächen installiert. Hieraus wird eine jährliche Energiemenge von circa 3.930 MWh generiert, mit der potentiell neun Prozent der rund 15.700 Privathaushalte in Hemer stromseitig versorgt werden können (Stand: Juli 2021). Wie gut Ihre Dachflächen für Solaranlagen geeignet sind, können Sie dem Solarpotentialkataster (Link: www.solare-stadt.de/hemer) entnehmen.



SELBST ERZEUGTEN STROM SPEICHERN

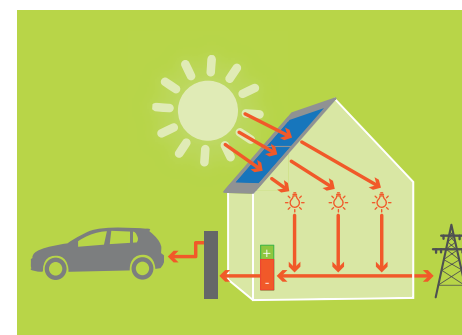
Eine hundertprozentige Deckung Ihres Strombedarfs durch Sonne wird kaum möglich sein. Typisch ist ein Anteil von 20 bis 30 %. Der Grund: Der Strom wird tagsüber erzeugt, aber gebraucht wird er meistens in den Morgen- und Abendstunden. Mit einem Batteriespeicher lässt sich der Eigenstromanteil deutlich erhöhen. Die Speichertechnik und der Markt für Speichersysteme entwickeln sich rasant.

Tipp: Leistung der Batterie auf Leistung der PV-Anlage abstimmen.
www.energieagentur.nrw/netze
www.verbraucherzentrale.nrw/batteriespeicher

UND OHNE SPEICHER?

Durch die clevere Nutzung der Programmierfunktionen moderner Haushaltsgeräte kann man auch ohne Batteriespeicher den Eigenverbrauch wirksam erhöhen.

Tipp: Stromfresser wie Wasch- oder Spülmaschine tagsüber laufen lassen und Elektrofahrzeuge tagsüber aufladen.



AUCH FÜR WARMWASSER SORGT DIE SONNE

Bei der Solarthermie wird die Sonneneinstrahlung in Wärme umgewandelt. Das Prinzip: wie in einem dunklen Gartenschlauch wird das Wasser von der Sonne sehr schnell aufgeheizt. Die „Ernte“ in modernen Solarkollektoren erfolgt durch eine Wärmeträgerflüssigkeit und wird auf das gewünschte Warmwasser übertragen. So kann man Duschwasser „ernten“ oder die Heizung unterstützen.

HEIZEN MIT ERNEUERBAREN ENERGIEN

Die Kosten für fossile Brennstoffe liegen weit über denen der erneuerbaren. Steigenden Energiepreisen können Sie mit einem modernen Heizsystem entgehen. Von der Pelletheizung bis zur Wärmepumpe profitieren Hausbesitzer*in von den vielseitigen Möglichkeiten und den guten Förderbedingungen. Für den Ersatz einer Ölheizung kann man mit einer Förderung von bis zu 50 % rechnen. Auch die Kombi mit einem Pufferspeicher oder Solarthermie lohnt sich.

Bundesförderung:
www.bafa.de
Landesförderung durch progres.nrw:
www.bra.nrw.de/-147

