

H e m e r

Expose



**Gebäude Nelkenweg 1-3
und Dahlienweg 1-3 sowie 5-7
im Sauerlandpark Hemer**

- Lage:** Gemarkung Hemer, Flur 33
Teilflächen aus den Flurstücken 249, 252, 256, 261, 264
(siehe Lageplan)
- Die Gebäude befinden sich zentrumsnah in Hemer am Rande des Sauerlandparks Hemer (Geländes der Landesgartenschau 2010).
- Grundstücksgröße:** ca. 2.450 m²
- Eigentümer:** Stadt Hemer, Hademareplatz 44, 58675 Hemer
- Baubeschreibung:** Es handelt sich um drei baugleiche dreigeschossige Gebäude mit Walmdach und Putzfassade. Die Gebäude wurden Ende der 30er Jahre in Massivbauweise erbaut und 1985 kernsaniert. Die Fenster besitzen eine Wärmeschutzverglasung. Die Dachgeschosse sind nicht ausgebaut. Die Böden der Dachgeschosse sind mit Mineralwolle gedämmt. Die Fußbodenbeläge der Gebäude bestehen aus Stein oder Linoleum. Alle Gebäude sind voll unterkellert.
- Die entsprechenden Grundrisse können kurzfristig zur Verfügung gestellt werden.
- Nutzung:** Die Gebäude wurden bis Oktober 2007 durch die Bundeswehr genutzt und im Mai 2008 von der Stadt Hemer erworben. Eine gewerbliche Nutzung ist möglich.
- Geschossgröße:** ca. 1.130 m², insgesamt ca. 3.400 m²
- Versorgung:** Die Gebäude werden durch eine zentrale Heizungsanlage versorgt. Der Versorgungsträger sind die Stadtwerke Iserlohn. Die Anlage versorgt alle Gebäude auf dem ehemaligen Bundeswehrgelände und wird durch eine moderne Holzhackschnitzelanlage (Inbetriebnahme 2009) betrieben.
- Die Stromversorgung erfolgt über das RWE.
- Kaufpreis:** nach VB

**Weitere Informationen
und Besichtigungen:**

Zentrales Immobilienmanagement der Stadt Hemer
Herr Wiese
Tel.: 02372-551-135
Fax: 02372-5515-135
e-mail: A.Wiese@hemer.de



Luftbildaufnahme (Quelle Stadt Hemer)



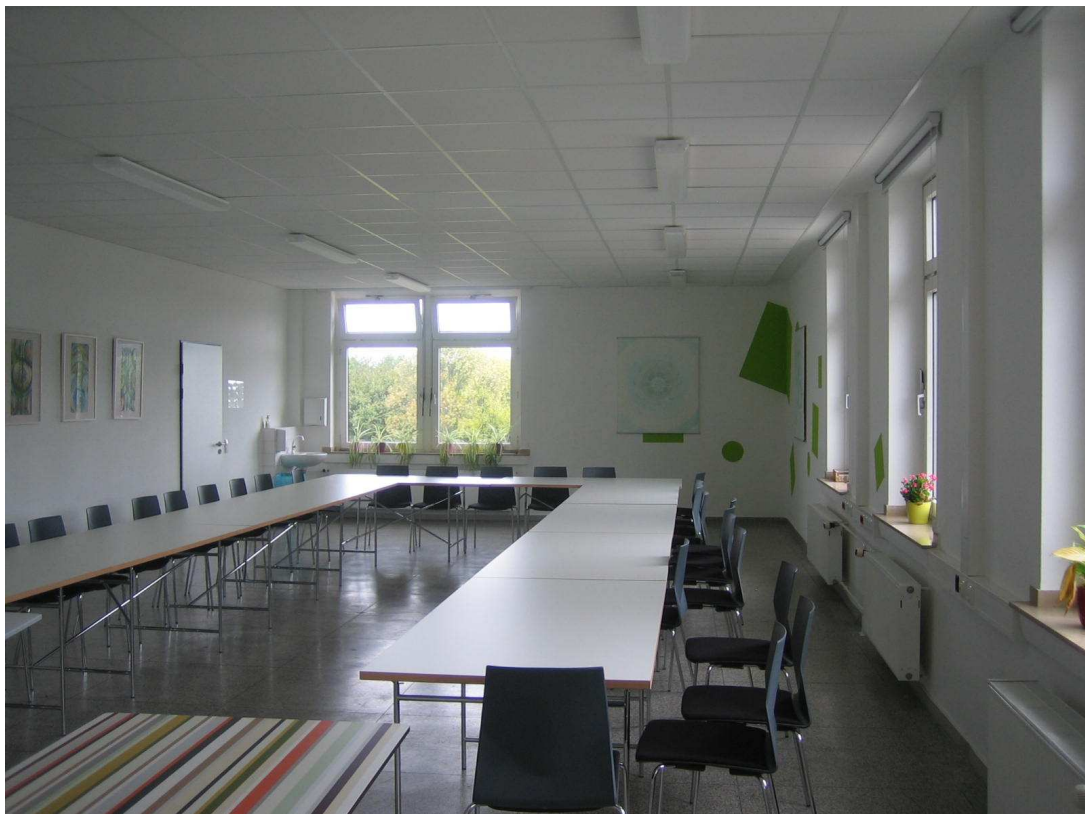
Luftbildaufnahme (Quelle Stadt Hemer)



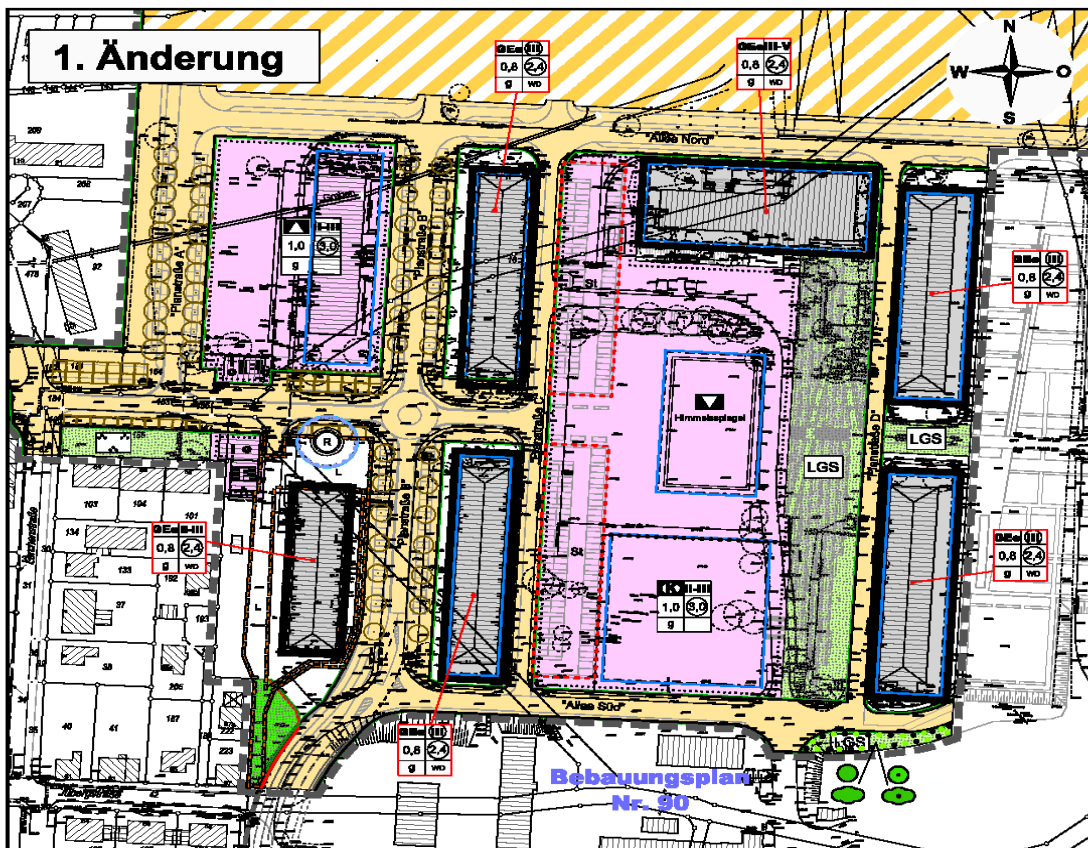
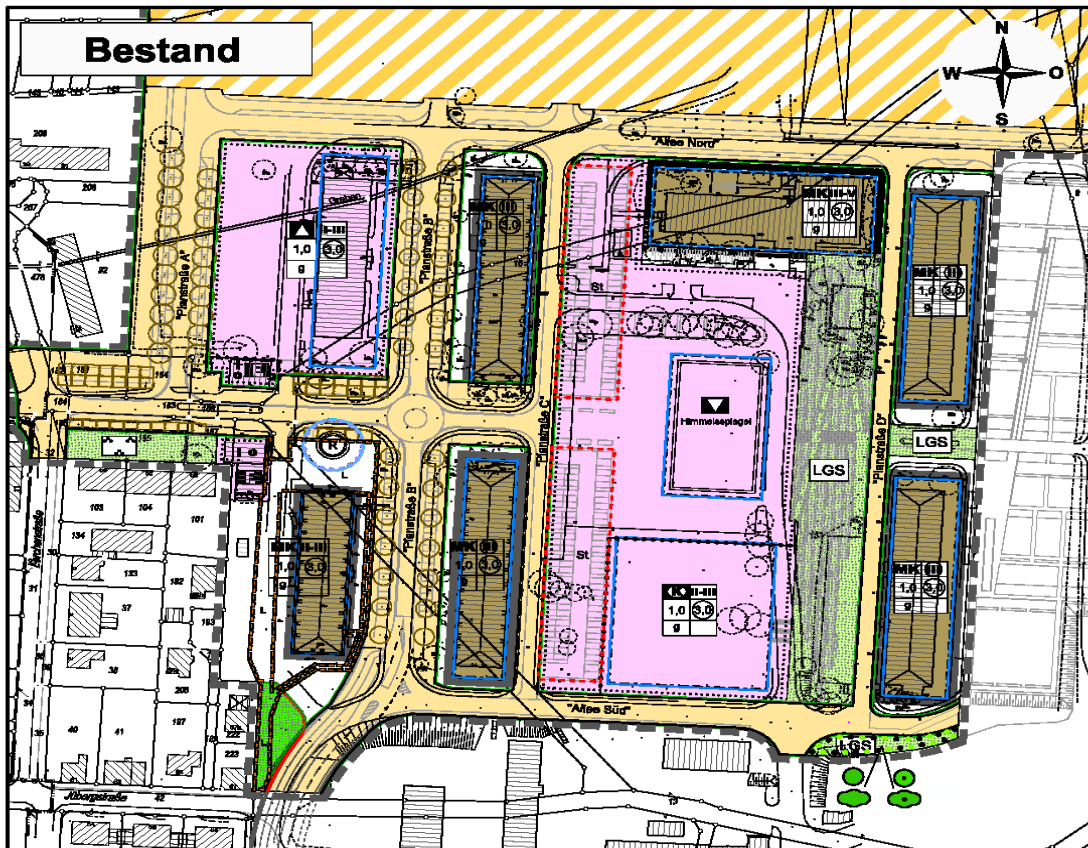
Gebäude Dahlienweg 1-3 – Ansicht von Westen (Quelle Stadt Hemer)



Flurbereich (Quelle Stadt Hemer)



Seminarraum (Quelle Stadt Hemer)



Auszug Bebauungsplan Bekanntmachung 26.05.2010 (Quelle Stadt Hemer)